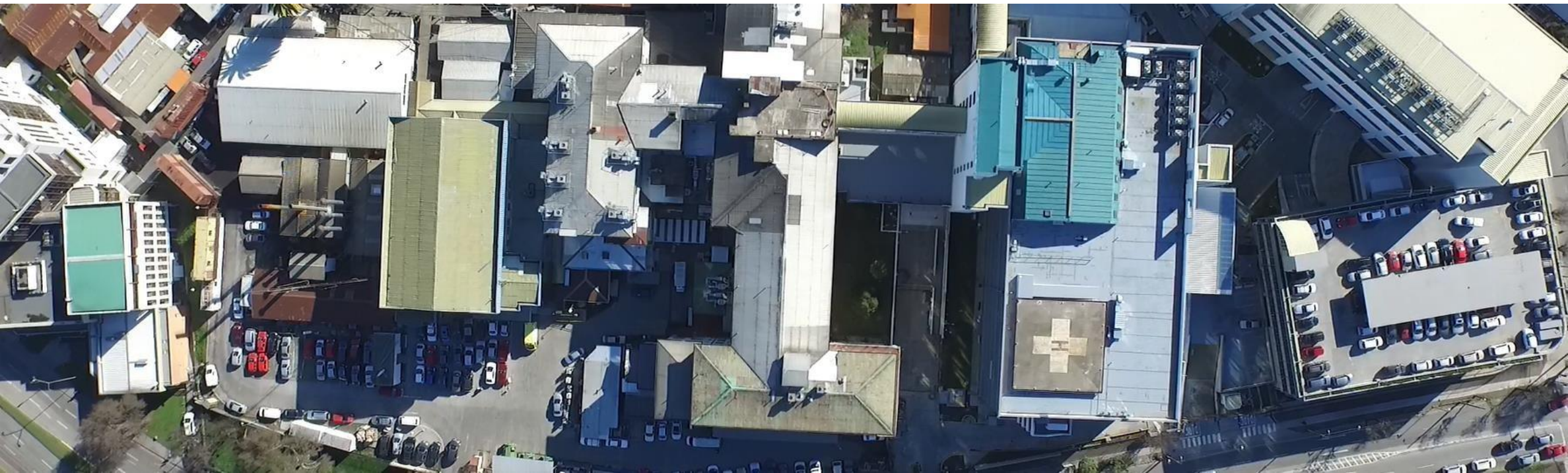


# ASPECTOS GENERALES DE LA INSTITUCIÓN

## Planta Física

### Año 2022



# El Hospital Clínico Regional Dr. Guillermo Grant Benavente

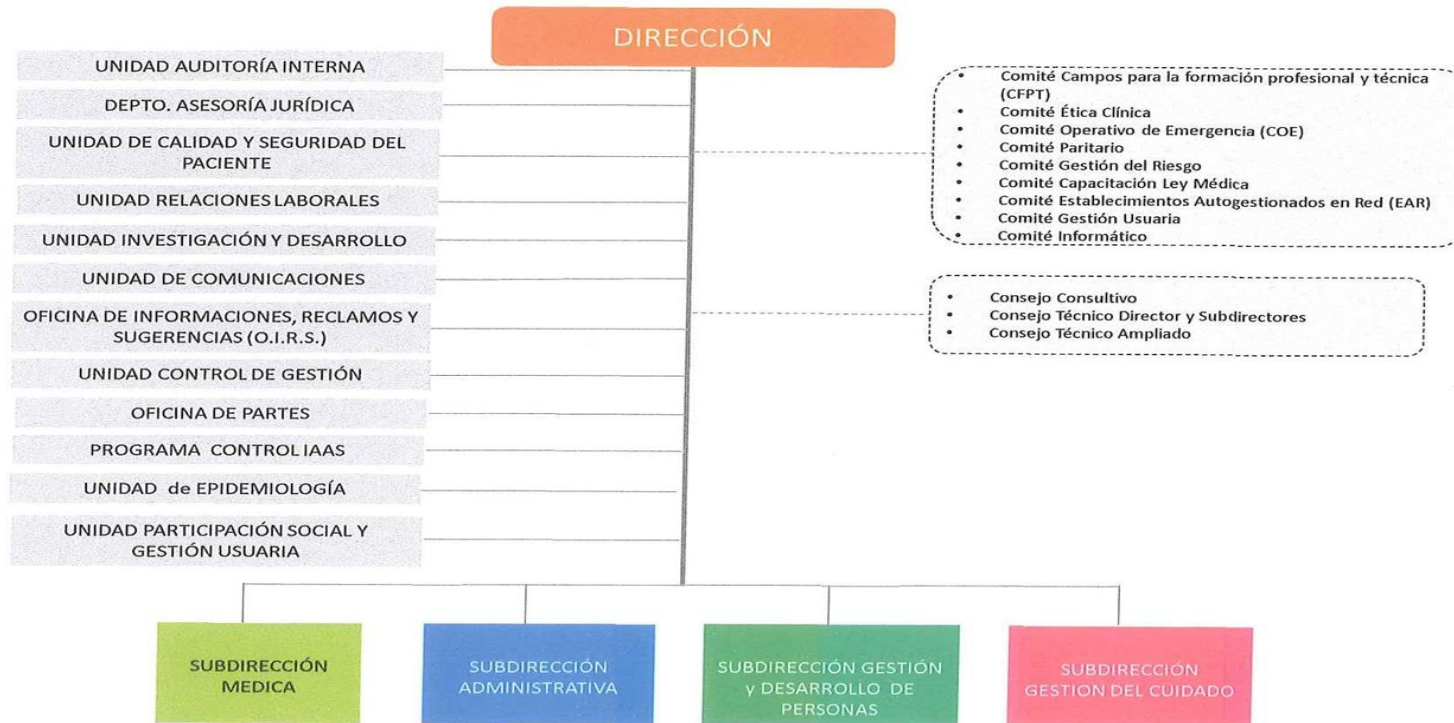
## Cuenta con las siguientes Plantas Físicas:

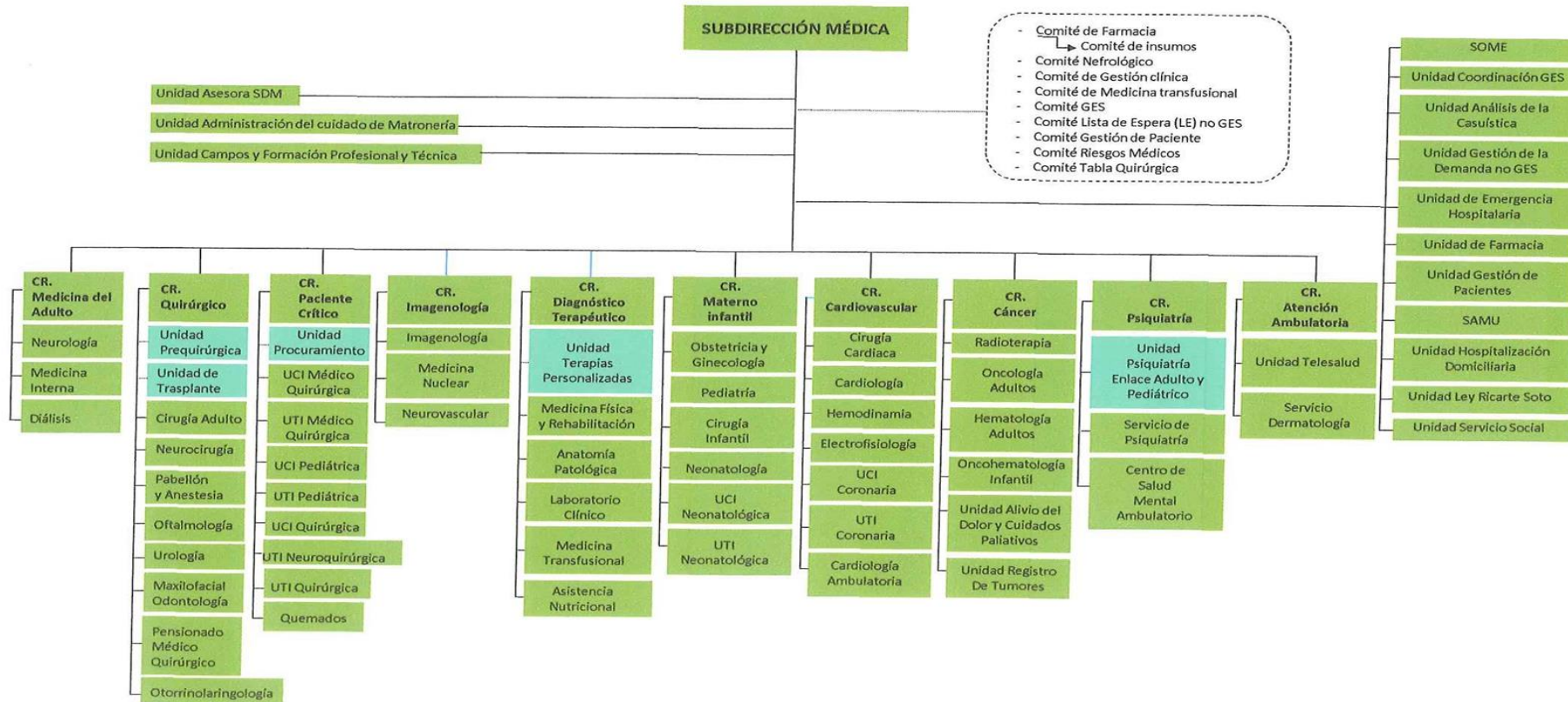
- Edificio Monoblock
- Edificio CAA
- Torre del paciente crítico
- Servicio de Psiquiatría
- Unidad externa de Matronería
- Infanto juvenil
- Hospital de día
- Laboratorio de Histopatología UdeC
- Laboratorio de TBC
- Cosam Concepción
- Cosam San Pedro
- Cereco Coronel
- Cosam Norte (Ex Infanto Adolescente)

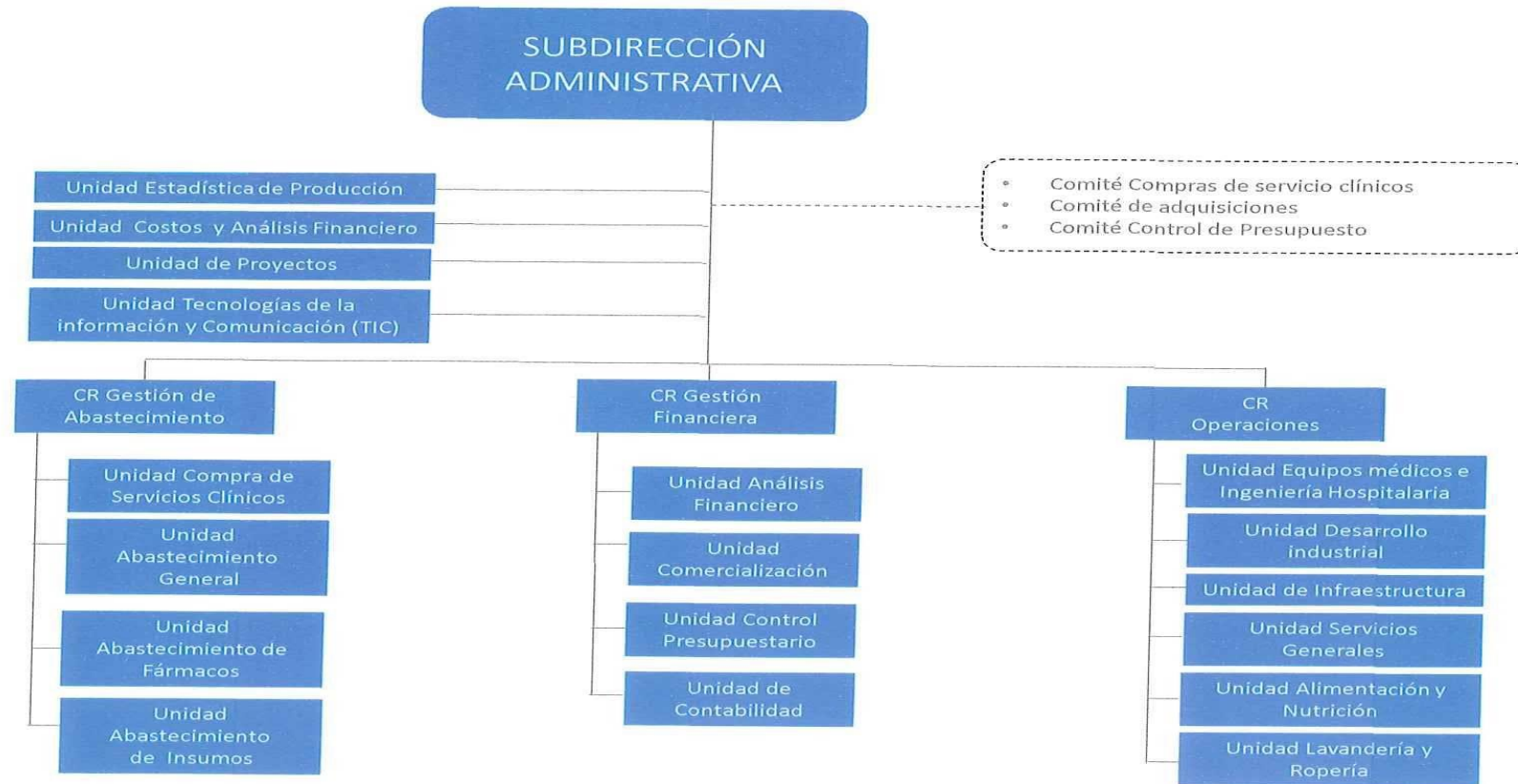


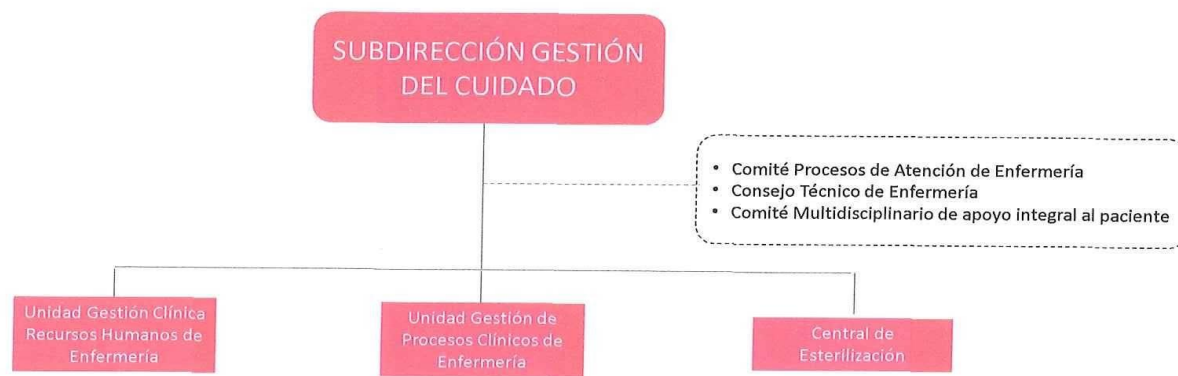
# ORGANIGRAMA 2022

## RESOLUCION EXENTA N° 0474 26.01.2022









# SUBDIRECCIÓN GESTIÓN y DESARROLLO DE LAS PERSONAS

- Unidad Salud del Personal
- Unidad Seguridad y Salud Ocupacional
- Unidad Control interno Gestión y Desarrollo de Personas
- Unidad Control Cargos

- Comité Buenas Prácticas Laborales
- Comité Bipartito de capacitación
- Comité de Salud Funcionaria
- Comité Programa Mejoramiento Entorno laboral (MEL)
- Comité de inducción
- Comité Bipartito de Riesgo Psicosocial

## Depto. Gestión de las Personas

- Unidad Control de Asistencia
- Unidad Reclutamiento y Selección
- Unidad Remuneraciones
- Unidad de Personal Ley 18834
- Unidad de Personal Ley 19.664 y 15.076
- Unidad de Honorarios

## Depto. Desarrollo de las Personas

- Unidad Gestión LM Curativas
- Unidad Promoción de la Salud
- Unidad Cuidados Infantiles
- Unidad de Capacitación
- Unidad de Bienestar
- Unidad de Ciclo Laboral